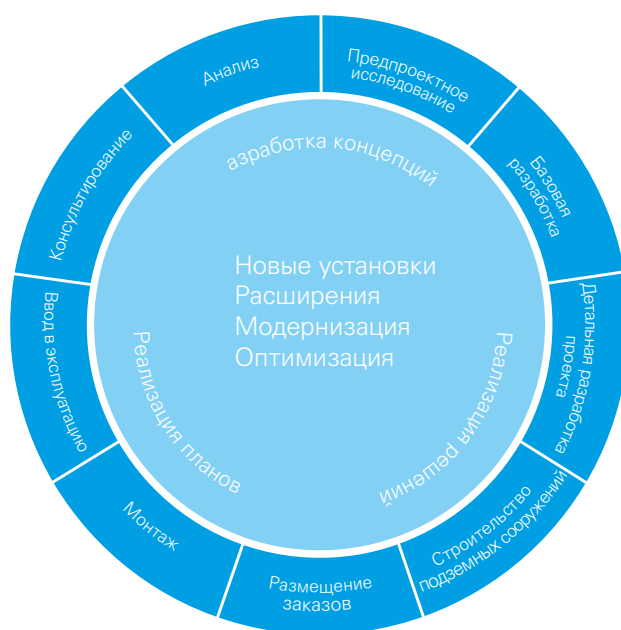


Проектно-конструкторские услуги: долгий жизненный цикл установки.



Разработка идей

В рамках исследований компания ВМА составляет массовые и тепловые балансы конкретно для концепции вашего завода. Во время дополнительного анализа экономической эффективности мы разрабатываем общую концепцию, в которой учитываются все решающие факторы для планируемой установки.

Реализация решений

В базовой разработке мы пошли еще дальше: мы составляем поточные схемы технологического процесса, списки оборудования, спецификации машин и установок, схемы контуров регулирования для MSR-оборудования, а также черновики схем расстановки основного оборудования.

Базовая разработка доводится нами до мельчайших подробностей в детальной разработке проекта. Вы получите схемы нагрузок для стальных конструкций и бетонных фундаментов, подробные схемы расстановки оборудования, план прокладки трубопроводов, включая технологические схемы расположения КИПиА и трубопроводов, и многое другое.

На этапе проектирования общестроительных работ мы осуществляем планирование, конструирование, расчет и определение параметров всей окружающей инфраструктуры и периферийного оборудования.

Реализация

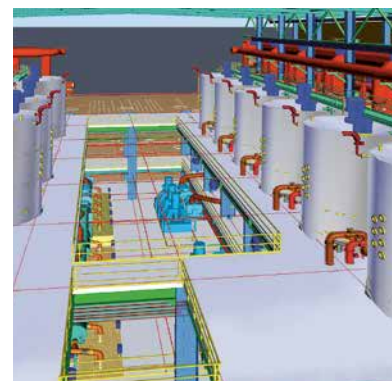
Активный подход, полная отдача и понимание процессов — именно так можно было бы описать работу специалистов ВМА во время контроля монтажа и ввода оборудования в эксплуатацию на месте монтажа. Опыт выполнения множества успешных проектов по всему миру в сочетании с хорошим взаимодействием с клиентами и инженерной базой — гарантия успешной реализации.

Инжиниринговая сеть ВМА

Каждый вопрос заслуживает ответа. Каждому процессу — максимальную производительность.



От первой консультации и до самого завершения проекта. Мы предлагаем разнообразные инженерные решения.



Коллектив проектно-конструкторского отдела ВМА насчитывает более 100 сотрудников и является крупнейшим в мире инжиниринговым центром в области производства сахара, подсластителей и их побочных продуктов.

Сахар в основном производят из тростника и свеклы. Независимо от исходного продукта мы поставим ваш проект строительства нового завода или модернизации на прочную основу планирования.

Компания ВМА объединила индивидуальные навыки и знания в международную инженерную сеть. С точки зрения экономичности, эффективности установки и качества конечной продукции мы разрабатываем для вас самое лучшее решение. В каждом уголке планеты мы предоставляем индивидуальные ноу-хау наших технологов сахарного производства, техников-технологов и специалистов в области автоматизации.

Компания ВМА предоставляет комплексные проектно-конструкторские услуги. Это означает, что мы используем только самые современные инструменты проектирования и планирования. Сопровождение вашего проекта осуществляется местной командой инженеров. Мы называем это инжиниринговой сетью ВМА.

Инжиниринговая
сеть ВМА



В 1871 году компания ВМА оснастила первый свеклосахарный завод в Калифорнии, США. Вскоре после этого мы начали проектировать тростниковосахарные и сахарорафинадные заводы. Мы переносим опыт одной технологии на другую по принципу передового опыта. И весьма успешно. Так, документально подтвержденные энергосберегающие решения из свеклосахарной промышленности удалось успешно реализовать на тростниковосахарных заводах. Одно из многих достижений — более высокий потенциал когенерации.

Во всем, что мы делаем, мы применяем целостный подход. Совместно с нашими клиентами мы разрабатываем идеи, которые убеждают с самого начала. На их основе мы создаем проекторочное решение, которое вы наверняка захотите реализовать. Вам нужна поддержка при воплощении идей в жизнь? Мы с огромным удовольствием поможем вам.

Жизненный цикл проектирования – независимо от того, о чем идет речь: отдельных компонентах, станциях или целых заводских комплексах.



Эксплуатирующие фирмы и инвесторы выбирают инжиниринговую сеть ВМА, когда речь идет о проектировании отдельных установок, технологических станций и целых заводских комплексов.

Передовое технологическое ноу-хау

Компания ВМА обладает испытанным на практике технологическим и производственным ноу-хау на профессиональном уровне: от сырья до конечного продукта.

Ассортимент

Будь-то сахар, этанол или когенерация — мы знаем в этом толк.

Максимальная производительность

Решения компании ВМА обеспечивают максимальную производительность с точки зрения эффективности, качества и безопасности.

В соответствии с местными условиями

Компания ВМА поставляет передовые инженерные решения с учетом местных общих условий и технических регламентов страны. При этом на языке наших клиентов.

Все из одних рук

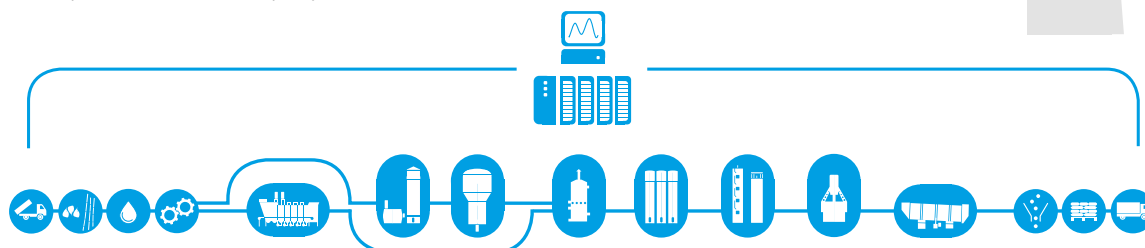
Решения ВМА — это продукт, созданный в результате предоставления инженерных услуг стандарта «Сделано в Германии», всемирной сети, которая включает в себя 100 техников-технологов, электротехников, техников-строителей и современные, высокоэффективные инструменты.

Проектно-конструкторские услуги от А до Я

В проектах строительства новых заводов, расширения и модернизации мы берем на себя ответственность за постановку задачи, разработку идеи и реализацию в соответствии с планом.

Проектно-конструкторские услуги для установок и машин

От сырья до конечного продукта.



Проектно-конструкторские услуги для технологического периферийного оборудования.

- **Вода:** оптимальное использование воды и очистка сточных вод
- **Инфраструктура:** Наружные конструкции здания и непроизводственные постройки
- **Энергия:** генерирование, транспортировка и распределение в сочетании с оптимальным энергопотреблением



От разработки технологического процесса до системы управления.

Уже сегодня инженеринговая сеть BMA по всему миру использует комплексный подход в предоставлении проектно-конструкторских услуг. Использование инженеринговой платформы BMA, включающей в себя логически и функционально связанные друг с другом блоки, не только позволяет передавать данные без ошибок. Кроме этого, процессы проектирования и внесения изменений могут выполняться параллельно. Это экономит время!

Так, например, непосредственно в результате разработки технологического процесса и проектирования оборудования создается АСУ ТП. Для этого в целом можно использовать одни и те же наборы данных. В АСУ ТП технологический процесс на предприятии полностью

преобразуется в интеллектуальные задачи управления и регулирования. Это позволяет достигать целей в отношении качества, эффективности и безопасности. Информация о работе оборудования на заводе доступна в электронном виде. В АСУ ТП в режиме реального времени доступны данные, например, об обслуживании и ремонте, или эти данные могут передаваться в электронном виде на соответствующие инструменты. Текущий анализ производительности позволяет видеть состояние установки. На основе общей платформы данных текущие данные можно оптимально использовать в общем жизненном цикле, в том числе для проектирования и внедрения оптимизации и/или расширения, т. е. в жизненном цикле проектирования.

Преимущества комплексных проектно-конструкторских услуг

- Небольшое количество однозначных интерфейсов на этапе проектирования и реализации
- Информационная база данных для создания полного комплекта документации установки
- Основа оптимального хранения запаса запчастей, а также поиска и устранения неисправностей.
- Небольшой процент ошибок благодаря использованию базы данных САПР.
- Высокая прозрачность и доступность

ВМА GmbH
Телефон +49 531 804-0
info@bma-worldwide.com

ВМА Китай
Телефон +86 771 555 1347
info-cn@bma-worldwide.com

ВМА MENA S.a.r.l.
Телефон +216 70 245 960
info-me@bma-worldwide.com

ВМА Америка
Телефон +1 970 351 0878
info-us@bma-worldwide.com

ВМА Франция
info-fr@bma-worldwide.com

ВМА Россия
Телефон +7 473 260 69 91
info-ru@bma-worldwide.com

BMA – Passion for Progress

Вот уже 170 лет компания ВМА разрабатывает и производит машины и оборудование для промышленной выработки сахара. Наши системные решения для фабрик и рафинадных заводов всегда востребованы там, где минимальный расход энергии при производстве и стабильно высокое качество продукции являются основными принципами. С более сотрудниками по всему миру и основательным ноу-хау в области технологий производства компания ВМА предлагает исключительный ассортимент услуг для сахарной промышленности.



© ВМА
ВМА Braunschweigische
Maschinenbauanstalt GmbH
А/я 32 25
38022 Braunschweig
Германия

+49 531 804-0
sales-de@bma-worldwide.com
www.bma-worldwide.com