

# EPCM-Lösungen der BMA

EPCM-Lösungen für einzelne Anlagenkomponenten  
oder ganze Fabriken in der Zucker- und  
Lebensmittelindustrie.



# Planung, Beschaffung, Bau und Verwaltung. Unsere Leidenschaft für Komplettlösungen.

Die BMA baute im Jahr 1858 ihre erste Zuckerfabrik in Deutschland. Einige Jahre später, im Jahr 1871, wurde in Kalifornien (USA) ein erstes internationales Großprojekt erfolgreich abgeschlossen. Seitdem haben wir viel über die Abwicklung internationaler Projekte gelernt und mehr als 600 Fabriken mit Anlagen beliefert.

Unsere Leidenschaft für den Fortschritt erstreckt sich auch auf hochmoderne Komplettlösungen. Bewährtes Prozess-Know-how, 160 Jahre Erfahrung und internationales Renommee sind die Eckpfeiler unseres Projektgeschäfts rund um den Globus. Mit der Entschlossenheit, jede Herausforderung anzunehmen, können wir auch Ihr Projekt zum Erfolg führen.

Es ist nicht schwer, in der Zucker- und Lebensmittelindustrie Hinweise auf die Arbeit der BMA zu finden. Wir konnten weltweit bereits in mehr als 80 Ländern internationale Projekte durchführen. Unsere EPCM-Lösungen für komplette Prozessstationen oder auch ganze Fabriken sind überall dort gefragt, wo zukunftssichere Anlagentechnik, Energieeffizienz

im Betrieb und Endproduktqualität Leistungskennzahlen mit höchster Priorität sind. Angefangen haben wir in der Zuckerindustrie, heute liefert BMA auch Fabriklösungen für Zuckernebenprodukte und die Lebensmittelindustrie.

## Internationale Großprojekte jeder Größenordnung

- Fabrikentwicklungen auf der grünen Wiese
- Implementierung neuer Prozessschritte
- Schlüsselfertige Upgrade-Projekte
- Technische Instandhaltung

## Ihre Vorteile

### Kürzere Bauzeiten

Unsere effizienten Projektmanagement-Schnittstellen sorgen für eine schnelle und einfache Koordination und Interaktion.

Sie können sich auf unser Fachwissen und unsere Erfahrung in komplexen Entscheidungssituationen verlassen.

### Kostenoptimierung

Profitieren Sie von den Skaleneffekten eines internationalen Anbieters von Komplettlösungen.

Wir verfügen sowohl über die Kompetenz als auch die Instrumente, um die Kosten für Sie im Auge zu behalten.

### Die richtige Leistung

Dank unserer umfassenden Kenntnisse von Verfahren und Methoden erhalten Sie stets das gewünschte Endprodukt.

Hohe Verfügbarkeit und zuverlässiger Betrieb der gesamten verfahrenstechnischen Anlagen.

# Alles inbegriffen. Großprojekte der BMA.

Jedes Projekt ist anders. Jedes ist einzigartig in Bezug auf Größe, Dauer und Umfang. Wir arbeiten mit einigen der größten und bekanntesten Unternehmen der Welt zusammen sowie mit lokalen Architekten, Ingenieuren, Beratern,

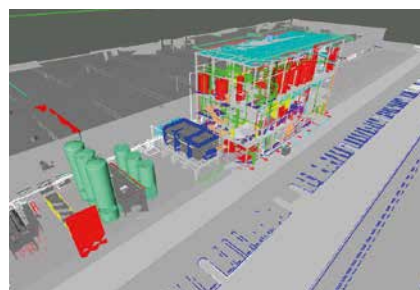
Generalunternehmern, Subunternehmern, Lieferanten und weltweit mit weiteren Spezialanbietern. Die folgenden Referenzen sind Beispiele für die vielen Projekte, die wir in den letzten 160 Jahren durchgeführt haben.



- 2020-2023  
**Dhaka Sugar, Bangladesh**  
Planung, Lieferung und Inbetriebnahme von der Rohzuckerlagerung bis zu den Kernprozessen der Raffinerie und der Zuckerverpackung.



- 2014-2019  
**Yinmore, China**  
Planung, Lieferung und Inbetriebnahme von Kernprozessen in Raffinerien.



- 2018-2020  
**Zucarmex, USA**  
Planung, Lieferung und Inbetriebnahme von Raffinerie-Kernprozessen.



- 2015-2018  
**Al Nouran, Ägypten**  
Planung, Lieferung und Inbetriebnahme des Hauptprozesses für Rübenzucker.



- 2012-2015  
**Etihad, Irak**  
Planung, Lieferung und Inbetriebnahme von Raffinerie-Kernprozessen und Koordinierung des Gesamtprojekts.



- 2012-2014  
**Angren Shakar, Usbekistan**  
Planung, Lieferung und Inbetriebnahme von Kernprozessen für eine Raffinerie.

# Immer das Ziel im Blick. Mit einem leistungsstarken Team.

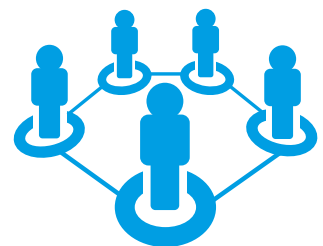


## Sie können sich auf uns verlassen.

Ob bei der Finanzierung, der Fabrikplanung, dem Standardbau, dem Maschinen- oder Anlagenbau, der Automatisierungs- oder Gebäudetechnik oder auch beim After-Sales-Service nach der Inbetriebnahme - bei BMA ist Ihr Großprojekt von Anfang an in sicheren Händen. Gemeinsam mit Ihnen entwickeln wir perfekte Lösungen für Ihre neue Produktionsstätte und begleiten Sie vom ersten Konzept bis zur letzten Schraube, damit die Zuckerproduktion auf Hochtouren läuft. Und wenn Sie wollen, auch während des gesamten Lebenszyklus Ihrer Anlage. In unserem Team arbeiten viele erfahrene Experten aus verschiedenen Bereichen. Je nach den spezifischen Anforderungen stellen wir das beste Team für Ihr Projekt zusammen. Die Unterstützung vor Ort wird von Ingenieuren mit ausgezeichneten Ortskenntnissen geleistet.

## Wir sind hier, um Sie zu unterstützen

- Machbarkeit
- Projektmanagement
- Qualitätssicherung
- Controlling
- Beschaffung
- Finanzen
- Verträge
- Automatisierung
- Bauleistungen
- Bauwesen
- Anlagenbau
- Verfahrenstechnik





# Wir sind ein verlässlicher Partner. Über alle Projektphasen hinweg.



## Planung: Entwicklung von Konzepten

Schon bei der Planung verfolgen wir bei BMA einen ganzheitlichen Ansatz. Gemeinsam mit unseren Kunden entwickeln wir umfassende Konzepte, deren Nutzen sie von Anfang an überzeugt. Auf dieser Grundlage schlagen wir Ihnen Planungslösungen vor, die Sie auch umsetzen wollen. Und in Bezug auf Wirtschaftlichkeit, Anlageneffizienz und Endproduktqualität sind unsere Lösungen einfach die besten, auch wenn wir das von uns selbst sagen. Bei Bedarf helfen wir Ihnen, Ihr Projekt auf eine sichere finanzielle Basis zu stellen, führen Sie durch das Labyrinth der Genehmigungen und organisieren einen umfassenden Versicherungsschutz.

## Beschaffung: Lösungen liefern

Wenn Sie Hilfe bei der Umsetzung Ihrer Pläne suchen, sind Sie bei BMA an der richtigen Adresse - und wir arbeiten mit Engagement und Leidenschaft! Wir stellen alle wichtigen Maschinen und Anlagen für die Kernprozesse der Zuckerproduktion selbst her. Alle anderen Werkskomponenten, auch alternative Produkte, können von uns bei internationalen und lokalen Lieferanten beschafft werden. Wir wählen unsere Partner sorgfältig aus, basierend auf unserer Marktkenntnis und mit Blick darauf, wer zu den jeweiligen Anforderungen

passt. Wir sind auch nicht an bestimmte Hersteller gebunden. Dabei verlieren wir nie die Schlüssel zum Erfolg aus den Augen: hervorragende Leistung, Kosteneffizienz und Termintreue.

## Bauwesen: Pläne in die Tat umsetzen

Unser Projektmanagement ist dafür verantwortlich, dass alle Projektphasen innerhalb des Zeit- und Kostenrahmens abgeschlossen werden und die vereinbarte Qualität erreicht wird. Um dies zu gewährleisten, haben wir ein effizientes Controllingsystem eingerichtet. Die Montage und die Überwachung des Einbaus durch Fremdfirmen erfolgt durch Fachleute der jeweiligen Landesgesellschaften, die über die erforderlichen regionalen Kenntnisse verfügen - und Ihre Sprache sprechen.

## After-sales: Während der Lebensdauer einer Fabrik kann viel passieren

Mit fristgerechten Upgrades, Optimierungsmaßnahmen und regelmäßiger Wartung sichern Sie sich Ihren Wettbewerbsvorteil und die hohe Verfügbarkeit Ihrer Maschinen.

# Sie können sich auf uns verlassen. Über alle Projektphasen hinweg.

## Planung

- Machbarkeit, Grundlage- und Detailplanung ✓

## Prozesse

- Prozessausrüstung, Automatisierung, Kontrollsysteme ✓

## Automatisierung

- Feldgeräte, Steuerungen, Leitsysteme ✓

## Rohbau

- Fabrik, Kantine, Lager, Nebengebäude ✓

## Technische Ausstattung von Gebäuden

- Alarm- und Brandmeldeanlagen, Beleuchtung ✓

## Bauleistungen

- IT, Strom, Gas, Wasser/Abwasser, Kühl- und Lüftungssysteme ✓

## Außenbereiche

- Einfriedungen, Verkehrszonen ✓





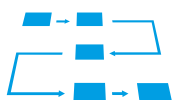
### Management: gleiche Ziele, gleiche Richtung.

Als Ihr EPCM-Auftragnehmer setzen wir alles daran, Ihr Projekt zu einem Erfolg zu machen. Jedes Projekt hat seinen eigenen Arbeitsumfang. Komplettlösungen für einzelne Prozessstationen oder auch ganze Fabriken sind unser Tagesgeschäft. Was auch immer Sie vorhaben, unser Projektmanagement sorgt dafür, dass alles reibungslos abläuft, von der Planung über die Lieferung und Installation bis hin zur Projektübergabe.

Die Projektspezifikationen werden gleich zu Beginn klar definiert. Die Beschaffung ist daher einfach zu handhaben. Außerdem sind die Kosten in allen Projektphasen transparent und das Budget ist unter Kontrolle. Mit unserem integrierten Terminmanagement verlieren wir nie den Überblick über übergeordnete Prozesse und die einzelnen Meilensteine. Die 100-prozentige Erfüllung der Leistungsindikatoren bei der Inbetriebnahme zeigt deutlich, dass die Qualität der Lieferungen und Installationen gut unter Kontrolle ist!

# 1858

BMA baut die erste komplette Fabrik in Barum, Deutschland.



Beispiellose Fachkompetenz in der Zuckerindustrie.

# 95 %

Wir konnten weltweit bereits in mehr als 80 Ländern internationale Projekte durchführen.



Mitarbeiter aus mehr als 30 Ländern.



Niederlassungen in aller Welt.



Erfahrung im Bereich der Zuckerrohr-, Rüben- und Lebensmittelindustrie.

BMA GmbH  
Telefon +49 531 804-0  
info@bma-worldwide.com

BMA China  
Telefon +86 771 555 1347  
info-cn@bma-worldwide.com

BMA MENA S.a.r.l.  
Telefon +216 70 245 960  
info-me@bma-worldwide.com

BMA Amerika  
Telefon +1 970 351 0878  
info-us@bma-worldwide.com

BMA Frankreich  
info-fr@bma-worldwide.com

BMA Russland  
Telefon +7 473 260 69 91  
info-ru@bma-worldwide.com

## BMA – Passion for Progress

Seit 170 Jahren entwickelt und produziert BMA Maschinen- und Anlagentechnik zur industriellen Gewinnung von Zucker. Unsere Systemlösungen für Fabrik und Raffinerie sind überall dort gefragt, wo minimale Energieverbräuche in der Produktion und eine gleichbleibend hohe Produktqualität die Maxime sind. Mit Mitarbeitern rund um den Globus und tiefgreifendem Know-how in der Verfahrenstechnik bietet BMA ein außergewöhnliches Dienstleistungsprofil in der Zuckerindustrie.



© **BMA**  
BMA Braunschweigische  
Maschinenbauanstalt GmbH  
Postfach 32 25  
38022 Braunschweig  
Germany

☎ +49 531 804-0  
✉ sales-de@bma-worldwide.com  
🌐 [www.bma-worldwide.com](http://www.bma-worldwide.com)